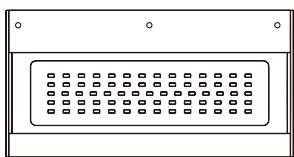




immax
neo
Intelligent friendly light



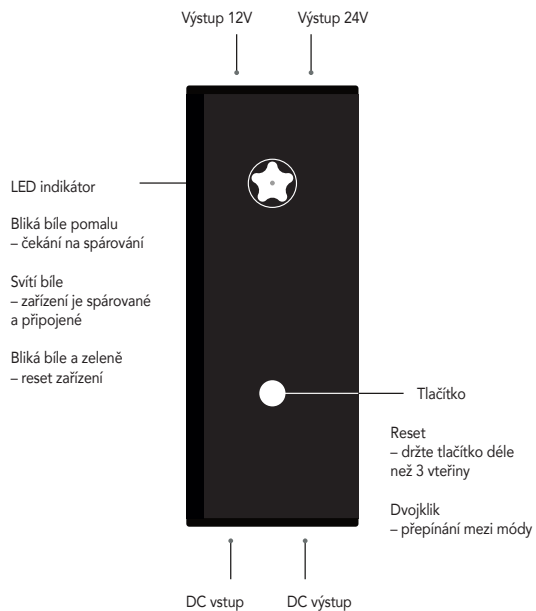
UŽIVATELSKÝ NÁVOD

Výrobce a dovozce:
IMMAX, Pohoří 703, 742 85 Vřesina, EU | www.immaxneo.cz | www.immaxneo.com
Vyrobeno v P.R.C.

AKVARIJNÍ SVĚTLO

WIFI CONTROLLER

POPIS ZAŘÍZENÍ



STÁHNUTÍ APLIKACE IMMAX NEO PRO A REGISTRACE

Naskenujte kód QR kód a stáhněte si aplikaci Immax NEO PRO.



Nebo v App Store nebo Google Play vyhledejte a nainstalujte aplikaci Immax NEO PRO.

- Spusťte aplikaci Immax NEO PRO a klepněte na „Registrovat“ a založte si vlastní účet.
- Pokud máte registraci hotovou, přihlaste se pod svůj účet.



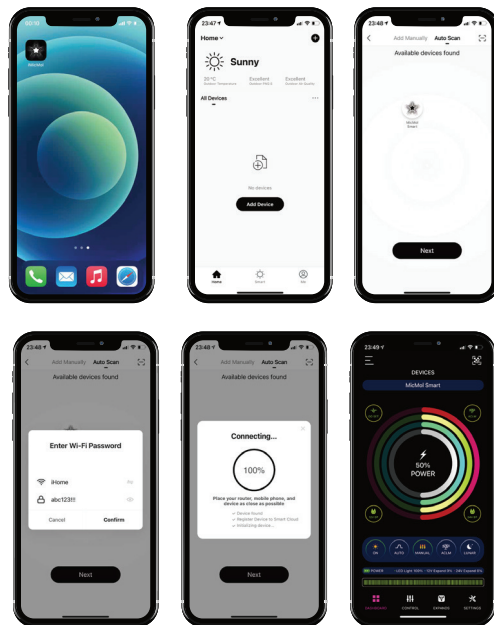
PÁROVÁNÍ PRODUKTU DO APLIKACE

Příprava: Zapněte LED svítidlo a otevřete aplikaci Immax NEO PRO. Ujistěte se, že jste připojeni na stejnou WiFi síť, na kterou bude připojen daný produkt.

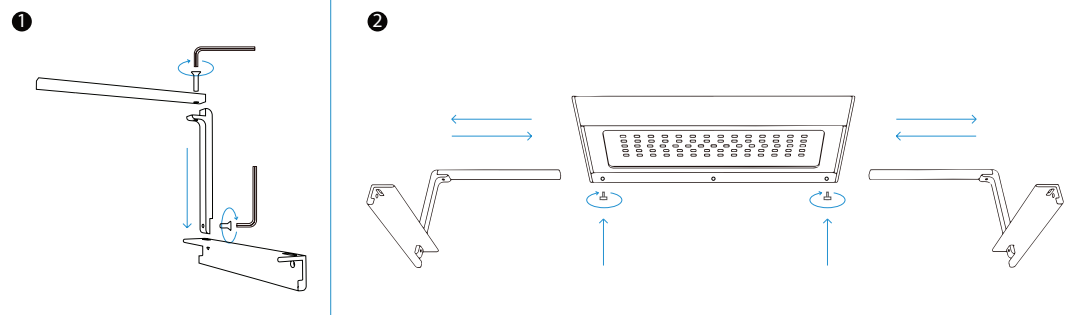
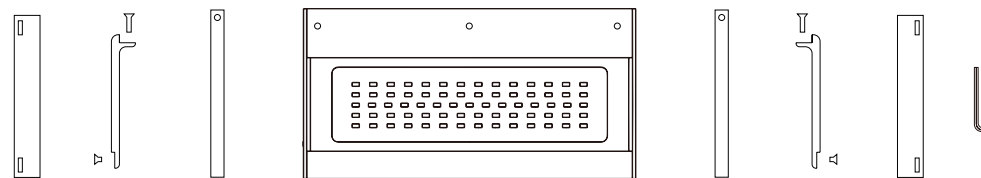
Proveďte reset LED svítidla – dlouze stiskněte tlačítko na kontroleru na více než 3 vteřiny. LED svítidlo začne rychle blikat.

V aplikaci Immax NEO PRO klikněte na záložku Místnost a potom na tlačítko „+“ pro přidání zařízení. V záložce Immax NEO vyberte produkt.

Zadejte přístupové údaje do WiFi sítě a potvrďte. Potom se daný produkt se spáruje a přidá do aplikace Immax NEO PRO.



INSTALACE



UPOZORNĚNÍ

VAROVÁNÍ: Před zapojením do elektřiny se ujistěte, že jsou všechny kabely správně připojeny, jinak by mohlo dojít k poškození světla.

UPOZORNĚNÍ: Nedodržení pokynů pro manipulaci může vést k poškození vašeho nebo jiného majetku.

Nikdy nedávejte světlo nebo chytrý kontroler do vody. Mohlo by to být nebezpečné a poškodit vaše světlo.

Před manipulací s akvarijním osvětlením je vypněte a odpojte všechny kabely a šňůry, které jsou k němu připojeny.

Konektor napájecího kabelu nikdy do portu nepřipojujte násilím. Ujistěte se, že zdroj napájení nebude vystaven vodě nebo vlhkosti.

Při čištění vnější akvarijního světla nejprve vypněte akvarijní světlo a odpojte napájecí kabel. Poté použijte vlhký, měkký hadřík nepouštějící vlákna k čištění vnější lampy. Zabraňte vniknutí vlhkosti do jakýchkoli otvorů. Nestříkejte kapalinu přímo na svítidlo. Nepoužívejte aerosolové spreje, rozpouštědla nebo abrazivní prostředky, které by mohly poškodit povrchovou úpravu.

TECHNICKÉ PARAMETRY

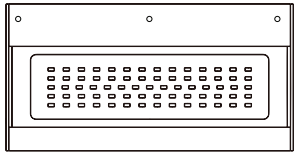
Protokol: Wi-Fi
Frekvence: 2400MHz-2483.5MHz
Maximální RF výstupní výkon: WiFi: 20dBm
Životnost LED: 30 000 hodin
Zdroj: DC 24V/1A
Délka napájecího kabelu: 150cm

Na tento výrobek bylo vydáno Prohlášení o shodě, více informací naleznete na www.immax.cz





immax
neo
Intelligent friendly light



USER MANUAL

Manufacturer and importer:
IMMAX, Pohoří 703, 742 85 Vřesina, EU | www.immaxneo.cz | www.immaxneo.com
Made in P.R.C.

DOWNLOAD AND REGISTRATION

Scan the QR Code to download "Smart Life" APP. Or Search "Smart Life" in App store or Google Play to install the APP. Open the "Smart Life" APP, tap "Register" to get an account with your phone number or E-mail. Sign in the APP.



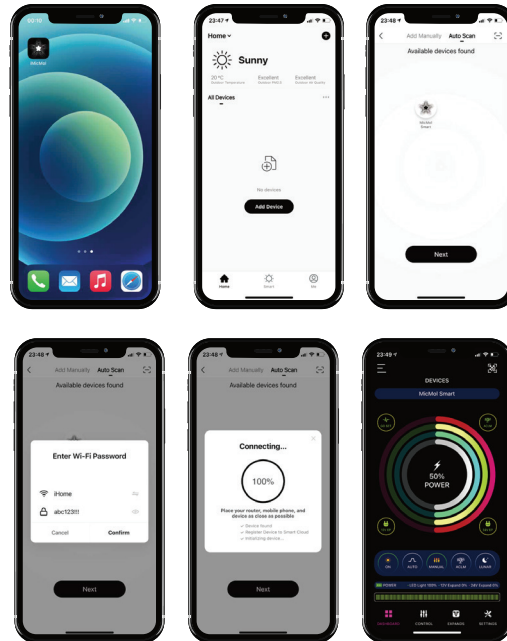
APP CONNECTION

Preparation jobs: Power on the LED strip and enter the home of APP, please make sure your mobile and the smart kits are connected to the same WIFI.

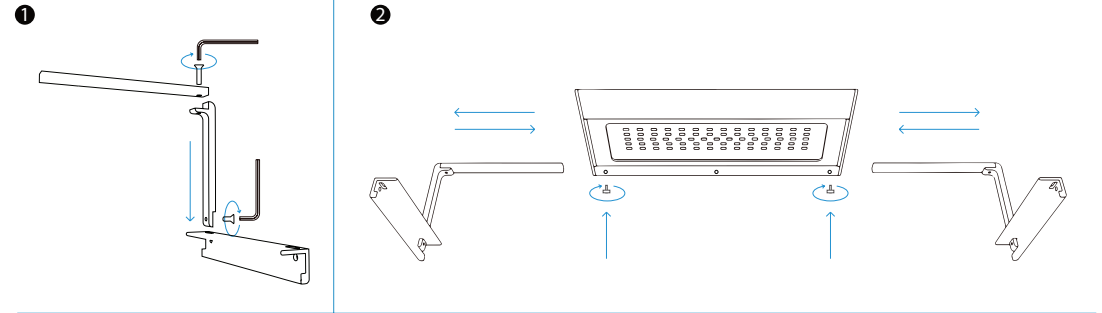
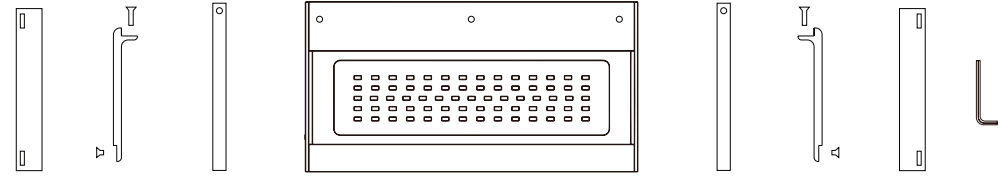


PAIRING THE PRODUCT INTO THE APPLICATION

Preparation: Switch on the LED luminaire and open the Immax NEO PRO application. Make sure you are connected to the same WiFi network that the product will be connected to. Reset the LED luminaire - long press the button on the controller for more than 3 seconds. The LED light starts flashing quickly. In the Immax NEO PRO application, click the Room tab and then the "+" button to add a device. In the Immax NEO tab, select the product. Enter the access data to the WiFi network and confirm. The product is then paired and added to the Immax NEO PRO application.



INSTALLATION



WARNING

WARNING: Before connecting to electrical power, make sure that all cables are properly connected, otherwise the light may be damaged.

CAUTION: Failure to follow the handling instructions may result in damage to your property or other property.

Never put a light or smart controller in the water. It could be dangerous and damage your light.

Before handling the aquarium lighting, switch it off and disconnect all cables and cords that are connected to it.

Never forcibly connect the power cord connector to the port. Make sure that the power supply is not exposed to water or moisture.

When cleaning the outside of the aquarium light, first turn off the aquarium light and unplug the power cord. Then use a damp, soft, lint-free cloth to clean the outside of the lamp. Do not allow moisture to enter any openings. Do not spray liquid directly on the luminaire. Do not use aerosol sprays, solvents or abrasives that could damage the finish.

TECHNICAL PARAMETERS

Protocol: Wi-Fi
Frequency: 2400MHz ~ 2483.5MHz
Maximum RF output power: WiFi: 20dBm
LED life: 30,000 hours
Power supply: DC 24V/1A
Power cord length: 150cm

A Declaration of Conformity has been issued for this product, more information at www.immax.com



AQUARIUM LIGHT

WIFI CONTROLLER

DESCRIPTION OF THE DEVICE

